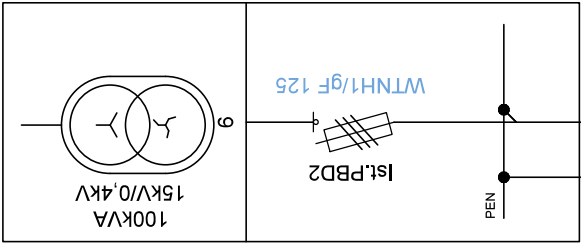
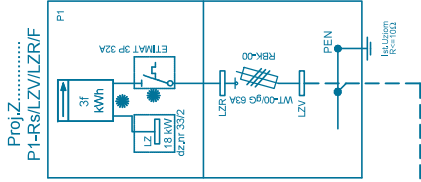
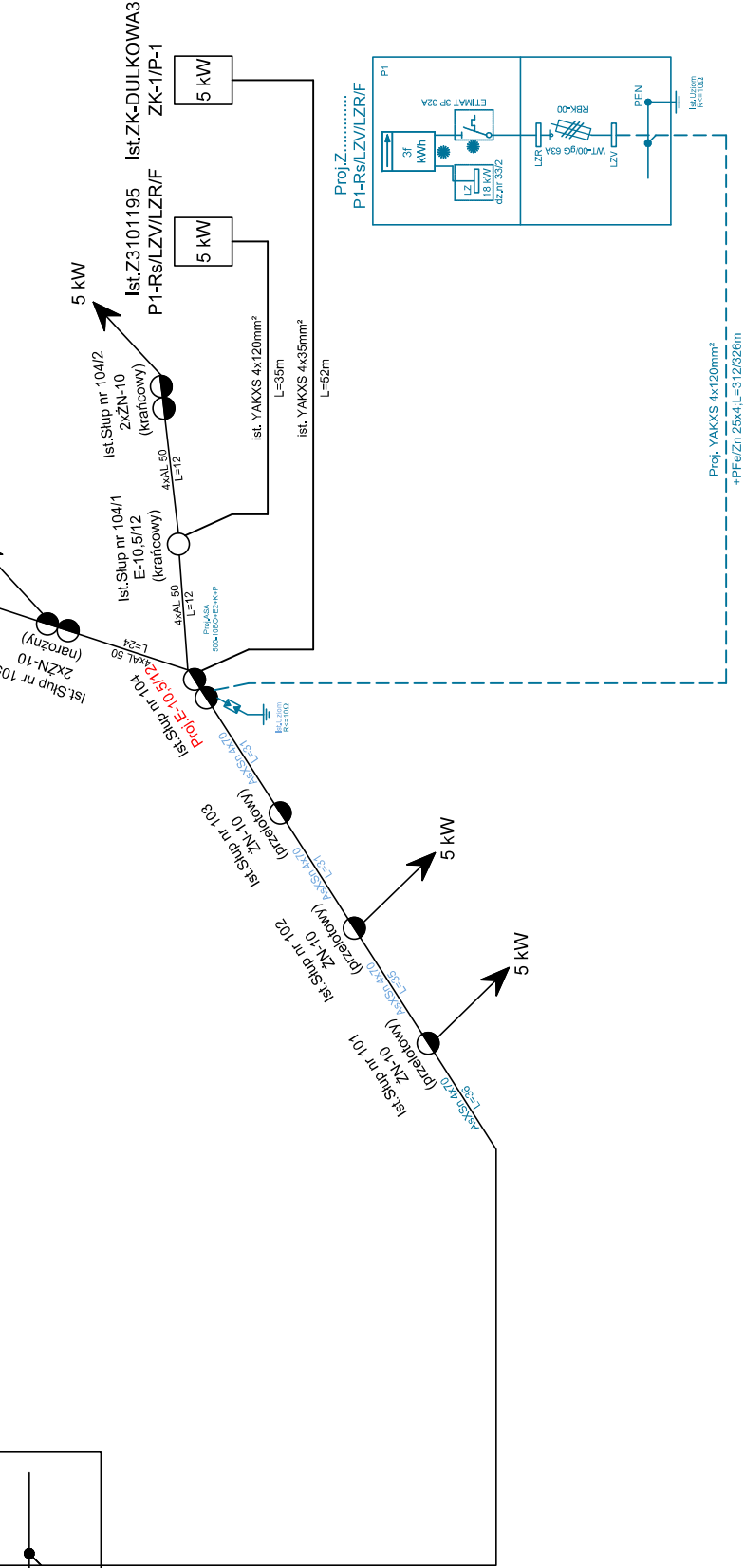


Ist. T-1563 "KLIMATYCZNA"
(fragment, Pole 1)



Bz.Uziom



Proj. YAKXS 4x120mm²
+PFeZn 25x4; L=312/326m

INWESTOR: ENERGA OPERATOR S.A. z siedzibą w Gdańsku 80-557 Gdańsk		KAMERNA 1 83-330 SKRZESZEWO tel.609.702-614 mailto:biuro@elkra.pl		SKALA: 1:1		DATA: 07.08.2024		NR RYS. E-03	
PROJEKTOWAŁ: JERZY JUREWICZ nr upraw. 5753.GD.94		OPRACOWAŁ: PAWEŁ KRAWCZYK		NAZWA RYSUNKU: Schemat - stan projektowany		OBJEKT: Budowa przyłącza kablowego nV 0.4 kV wraz z przebudową linii napowietrznej nV 0.4 kV i wymianą słupa nr 104 na słup nr 104		STADIUM: Projekt zagospodarowania terenu	
ADRES: Gdańsk ul. Klimatyczna dz. nr 208/2, 213, 219, 212/1, 67, 159, 169, obręb 143 dz. nr 32, 33/2, obręb 143		BRANŻA: ELEKTROENERGETYKA		NR ZADANIA: P.23/014718/2					